



兵庫ひまわり信用組合

採用案内

Recruitment Guide



01 信用組合によるこそ

◆ 信用組合とは

信用組合は、「相互扶助」を理念とし、中小企業・小規模事業者等や地域、業域、職域の生活者がお互いに支え合い、夢をかなえるために、一人ひとりが預金しあい、必要な時に適切な審査のもとに融資することを使命とする「中小企業等協同組合法」に基づく協同組合組織の金融機関です。株式会社である銀行が、株主のための最大利益の追求を目的としているのに対して、信用組合は適正な利益と組合員の発展に貢献することを目的とする金融機関です。

◆ 地域社会等コミュニティの一員として

信用組合は地域社会の一員として、街づくりへの提言・協力や地域コミュニティの拠点としての店舗提供など、その地域を支えるために積極的に取り組んでいます。

小規模事業者や個人のお客様をきめ細かく訪問し、身近な存在としてあり続けたいと考えています。

また、地域のお祭りやイベントなどの行事に参加することも多く、地域の皆さまと一緒に地域を支えていく大切な使命を担っています。

信用組合には「**地域信用組合**」、「**業域信用組合**」、「**職域信用組合**」の3種類があります。信用組合は、組合員制度による金融機関です。構成される組合員によって、種類が異なります。

地域信用組合

一定地域内の中小企業・小規模事業者や生活者のための信用組合です。

業域信用組合

同業種の人たちによる信用組合です。医師、歯科医師、青果市場などがあります。

職域信用組合

同じ職場に勤務する人たちによる信用組合です。官公庁職員、会社職員（社員）などがあります。

いずれも組合員の利益を第一に考えることを基本とし、最も身近な頼れる相談相手として生活者や事業者の悩みを一緒に考え、問題を解決していきます。

常に顔が見える対話を一番大切に、「**であい、ふれあい**」を積み重ねながら、組合員との「**信頼の輪**」、「**絆づくりの輪**」を広げていきます。

02 兵庫ひまわり信用組合とは

◆ 地域に貢献する信用組合

当組合は、兵庫県全域を営業エリアとし、在日同胞を中心とした地元の中小零細事業者や個人の方々が組合員となって、お互いに助け合い、発展していくという相互扶助の理念に基づき運営されている協同組織金融機関です。

中小零細事業者や個人の方々一人ひとりの顔が見えるきめ細やかな取引を心掛けており、常に顧客（組合員）の事業の発展ならびに生活の質の向上に貢献するため組合員の利益を第一に考えることを活動の基本としております。

また、当組合の経営資源を活用し、地域・同胞社会の生活の質や文化の向上に積極的に取り組んでおります。



本店営業部



尼崎支店



伊丹支店

◆ 会社概要 (2023年3月末)

設立 | 2002年3月20日

開業 | 2002年8月12日

本店所在地 | 兵庫県神戸市長田区松野通1丁目3番2号

出資金 | 1,651百万円

職員数 | 81名

預金量 | 81,914百万円

貸金量 | 62,157百万円

組合員数 | 10,959名

営業店数 | 7店舗

営業店網 | 本店営業部、三宮支店、尼崎支店、姫路支店、西宮支店、加古川支店、伊丹支店

02 兵庫ひまわり信用組合とは

◆ 当組合のロゴマーク

夏、大形の花を
横向きに咲かせるひまわり。
(左向きに咲かせる)

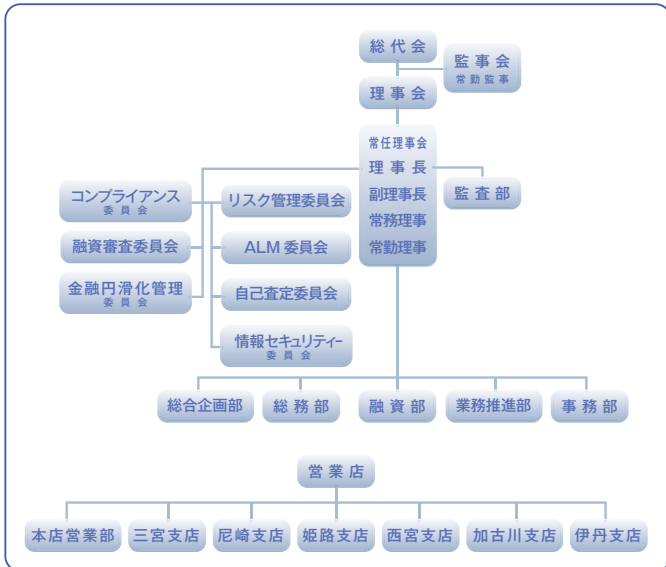


兵庫ひまわり信用組合

スペインやイギリスでは「太陽の花」Sunflower と呼ばれ、フランス、イタリア、ロシアでは「太陽についてまわる花」とも呼ばれています。太陽→エネルギーの源、情熱、やさしく包む愛、あたたかさ、おおからさ、などのイメージを連想させます。

組合員や地域社会・すべての人びとに愛され、親しまれ、「ともに大輪(夢・理想)の花を咲かせよう」の願いを込めています。
ネーミングイメージの「ひまわり」の花をモチーフにシンボライズし、地域に深く根ざし心と心でふれあう「共和の精神」から、カラーイメージもやさらかな色彩を採用しております。

◆ 事業組織

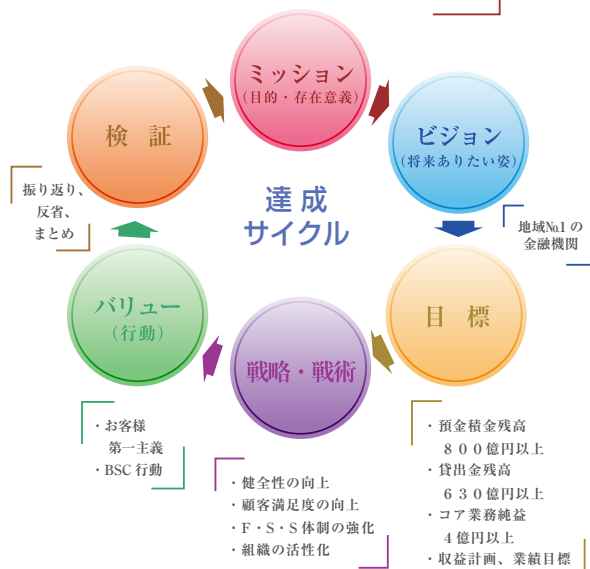


◆ 当組合の経営理念

- 1 組合員のための組合経営を具現し、中小零細企業専門金融機関としての矜持を堅持し、地域同胞社会と運命をともにする地域に密着した金融機関を志向します。
- 2 組合員の経済的地位と生活向上に資するための相互扶助精神に基づく金融機能強化と、永続する企業体としての健全な信用組合経営に徹します。
- 3 常に各種法令、社会規範を遵守し、誠実公正な開かれた経営を实践することにより、地域社会及び組合員との信頼回復に努めます。

◆ 中期経営ビジョン (2022.4 ~ 2025.3)

- ① 地域・同胞社会の成長・発展に向け、一体感を高め存在感を発揮します
- ② 安定した収益力と強固な財務基盤を有し、顧客の揺るぎない支持と信頼関係を築きます
- ③ 確かな能力と豊かな人間性を兼ね備えた人材が育つ、明るく活き活きとした働きがいのある職場を創ります



03 業務内容の紹介

窓口業務

営業店舗の顔として、お客様をお迎えするカウンター業務です。窓口にいっしょにお客様の入出金や振込み、各種届け出などの受付と現金集計や伝票チェックなどの事務を担当します。

多くの人々との出会いを通じて、営業店舗から地域等のコミュニティとのふれあいを広げていく大切な業務です。



後方業務

窓口で対応しきれない手続きや伝票処理、オペレーションなどの担当を後方事務業務といいます。

事務は金融機関業務の基本であるため、正確な事務知識とオペレーション能力が求められますが、新入職員ほとんどが最初に後方事務配属となり、事務処理の基礎を徹底的に学びます。「ひまわりの顔」を支える重要なサポーターです。



担当区域内の中小企業や個人のお客様を直接訪問し、毎日の売上金や定期積金を集金したり、融資や資産運用のコンサルティングをしたりする業務です。

渉外担当業務は、お客様からの様々なご相談にお応えするため、幅広い知識と行動力が求められます。



渉外業務

地域の中小・小規模の事業者の方や個人のお客様から融資に関する相談を受けたり、融資の受付などを担当する業務です。

税務・財務分析、不動産の評価など、融資判断のための幅広い専門知識も要求されます。また融資のための書類作成や整備保管も重要な業務のひとつです。



貸付業務

本部の役割は、信用組合全体の経営戦略の企画・立案・運営と営業店の業務をサポートすることです。本部の業務は、総務部門、営業推進部門、融資部門、監査部門、リスク管理部門、資金運用部門、事務統括部門など、信用組合の基幹業務が集中しています。

本部担当者は、お客様のニーズを正確に把握するとともに、営業店をサポートするために、営業店の立場で考え、行動していく姿勢が求められています。



本部



全 梨 瑛

本店営業部 預金係員
 ■関西学院大学 人間福祉学部
 22年卒



李 英 俊

尼崎支店 渉外係 主任
 ■朝鮮大学校 経営学部卒

✓ Q. 現在の仕事内容は？

本店営業部の顔として、お客様をお迎える窓口業務を担当しています。カウンターでの入出金のほか預金商品の提案も積極的に行っています。
 そのほか端末オペレーション、各種届出事項の受付や伝票の集計やチェック、書類の整理などの後方事務も行っています。

✓ Q. 職場の雰囲気はどうですか？

接客出来る仕事として金融機関を志望していました。主にお客様のお金を取り扱う仕事なので、緊張感があり大変強いイメージを持っていました。入組後の現在においても、営業時間中は緊張感を持って仕事することが要求されますが、上司や先輩からは優しく丁寧に指導していただけます。また、困ったことも気軽に相談にのってもらえる環境であると思っています。

✓ Q. これから仕事で実現（実践）したいことは？

お客様と親身に相談できる窓口を目指したいです。いまのところ相続手続きなどの専門知識やスキルを身につけていけたらいいと思っています。
 また預金関連業務のみならず、様々な資格取得や知識を身につけて自己研鑽にも励みたいと思っています。

✓ Q. 当組合の良いところは？

資格取得制度が充実していますし研修も盛んに行われているので、知識やスキルを身につけるための環境が整っていると思います。そのうえ上司や先輩が後押しをしてくださるため、積極的にチャレンジできるところも魅力的です。
 休みも比較的取りやすく、特に長期連続休暇を取得できることから、プライベートも充実させることができます。

✓ Q. 現在の仕事内容は？

外訪でお客様の自宅や事務所を訪問し、お客様のニーズに合った預金商品、融資商品を提案、ご契約頂く仕事をしています。また、新しく取引をしていただく顧客の獲得を目指し、日々営業活動に取り組んでいます。

✓ Q. 職場の雰囲気はどうですか？

他部署・他の係との連携など、助け合う事のできる職場になっていると思います。分からない事があればすぐ相談しあえる雰囲気、仕事のしやすい環境になっていると思います。

✓ Q. これから仕事で実践したいことは？

お客様のご相談に直ちに対応し、いろんな提案ができるようになることが目標です。その為に専門知識を養い業務に生かしていけるようにしていきたいです。

✓ Q. 当組合の良いところは？

面倒見のよい先輩方が多く仕事がしやすい環境だと思います。又、いろんな業種のお客様と接する事で自分自身レベルアップができる場所だと思います。

✓ Q. どのような人に入組してほしいですか？

人と接することが好きな方や、同胞コミュニティーに参加することが好きな方は当組合に向いていると思います。当組合と一緒に頑張って仕事ができれば非常に嬉しいです。



金 梨 好

姫路支店 預金係 主任

■神戸朝鮮高級学校卒



郭 栄 利

総合企画部 次長

■彩星工科高等学校卒

✔ Q. 現在の仕事内容は？

窓口に来店されたお客様や渉外係が預かってきた預金の受け入れ、届出事項の諸手続き、書類の整理など預金業務全般の事務処理、管理を任されています。

入出金のみならず、振込、税金、公共料金の支払いや相続手続きのご相談などお客様のご商売や暮らしに密着した仕事をしています。

✔ Q. 職場の雰囲気はどうか？

信用組合なので入組する前は堅くて地味な職場だというイメージを持っていましたが、実際には明るくアットホームな雰囲気で、お客様とは笑顔で接しています。また、同僚や上司にも仕事で分からない事や悩み事があったりも気兼ねなく相談しています。

✔ Q. これから仕事で実現（実践）したいことは？

窓口で地域のお客様とお話するのは、楽しく、やりがいのある仕事です。ご相談を受けるたびに自分たちの仕事がいかに必要とされているか実感します。そのため、今以上に知識とスキルを身につけ、お客様や後輩から頼られる存在になりたいと思っています。

✔ Q. 当組合の良いところは？

業務においては、支店だけでなく本部担当部署と絶えず連携を取り合っていますので、風通しよく仕事を行うことができています。また、集合研修やWEB研修も盛んに行われ、知識やスキルを身につけるための資格取得においても大変積極的な職場だと思います。あと、休暇制度も充実しており連続休暇（5日間）を取得して余暇の計画など楽しんでいます。

✔ Q. どのような人に入組してほしいですか？

どの仕事についても、前向きに努力される方がいいですね。最初のうちは何も分からなく失敗もつきものですが心配ありません。まわりの方々がフォローしてくれます。

私たちと一緒に仕事の喜びとやりがいを共有しましょう。仕事のみならず自分自身が成長できる環境だと思っています。

✔ Q. 現在の仕事内容は？

基本的に組合の事業内容の分析等を行っています。具体的には全店においての実績データ作成、金利リスク等各種リスクの調査、ディスクロージャー誌の一部作成に従事しています。

✔ Q. 職場の雰囲気はどうか？

職員については全体で一丸となり、皆で目標に向かってやり遂げようという団結力を感じます。また常にお互いに助け合おうという、思いやりのある職場です。

✔ Q. これから仕事で実現したいことは？

常に周りにアンテナを張り情報収集を行い、新しいことを吸収して仕事に生かしたいと思います。例えばお客様へのより高いサービスの提供、効率的な仕事の進め方等を提案していきたいと思っています。

✔ Q. 当組合の良いところは？

お客様、ひとりひとりの対応の中で、必要な専門知識やスキルが養われます。研修なども充実しており、よく分からない事があれば、上司や先輩から教えてもらえます。また他には資格を取得したり、業績を伸ばせば、頑張った分、給与にて還元されます。仕事を通じて自分自身が磨けることが大きな魅力ですね。

✔ Q. どのような人に入組してほしいですか？

仕事に対して前向きでコツコツ真面目に頑張れる方。いろいろな経験を通じ、得意分野を見つけ当組合で活躍してもらいたいです。一緒に頑張りましょう！



HYOGO HIMAWARI

05 兵庫ひまわり信用組合レポート

青年会 レクリエーション

- ▶フットサル大会
- ▶日帰り旅行 等



青年会
ボーリング大会



ソフトボール
大会



青年会
ロールプレイング大会



青年会活動
青年会総会



研 修

よりよいサービスの提供と職員の能力向上のため、当組合では
さまざまな研修を実施しています。

また外部機関が主催する研修にも積極的に派遣しています。

女性
キャリアアップ
研修



初級
オンライン研修



渉外係研修

- ▶コミュニケーションスキルアップ研修
- ▶WEB（ウェブ）研修 等



新人職員マナー研修

資 格

職員の自ら成長したいという気持ちに応えるため、積極的な資
格取得を奨励しています。

資格合格者への奨励金制度や通信講座への補助金制度などを整
備し支援しています。

主な奨励金適用資格

- ▶中小企業診断士
- ▶行政書士
- ▶ビジネスマネジャー検定
- ▶ビジネスキャリア検定
- ▶CFP
- ▶AFP
- ▶2級FP技能士
- ▶3級FP技能士
- ▶宅地建物取引士
- ▶銀行業務検定2級
- ▶銀行業務検定3級

永年勤続、預貸金増強運動等表彰

永年勤続、預貸金増強運動などで活躍された方々へ表彰の授与があります。

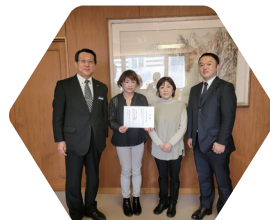
- ▶ 永年勤続賞 10年・20年・30年
- ▶ 預貸金等増強支店間競争団体賞
- ▶ 預貸金増強運動個人・グループ賞
- ▶ 新規先増強運動個人・グループ賞 等



全職員会議での
個人賞表彰式

社会・地域貢献活動

地域に密着した金融機関として、清掃活動や障がい者団体への寄付など社会貢献活動を積極的に行っています。



ピーターバンカード
寄付金授与式

- ▶ しんくみの日週間・献血運動
- ▶ 在日同胞学生への奨学金制度
- ▶ 地域民族学校初級部新入生への学習文具贈呈
- ▶ 地域納涼祭への参加
- ▶ 餅つき大会 等

他組合との交流

同じ理念を持つ他の信用組合と積極的に交流しています。実務能力の向上や親睦を目的にいろいろ企画しています。



アプロカップ
サッカー大会

女性主務(役席)者会議



- ▶ 各部業務研究会
- ▶ 支店長交流会
- ▶ 次長交流会
- ▶ ロールプレイング大会 等

兵庫ひまわり信用組合 SDGs 宣言

兵庫ひまわり信用組合は、信用組合の基本理念である「相互扶助」の精神に基づき、組合員の経済的地位と生活の向上を図りつつ、地域経済の繁栄および地域社会の発展に取り組んでおります。当組合は、国連の提唱する持続可能な開発目標（SDGs）に賛同し、今後も地域金融機関としての使命と役割を果たすことで持続可能な社会の実現に努めてまいります。

SDGs（エスディーゼーズ）とは

SDGs (Sustainable Development Goals) は、2015年9月に国連サミットで「持続可能な世界の実現」を目指すため採択された、2030年までに達成する共通の目標です。17の目標（ゴール）と169のターゲットで構成されており、世界中の政府や国際機関だけではなく、民間企業やその他のステークホルダーが参加・連携して達成すべき共通目標になっています。



1. 地域経済活性化への取り組み
2. 地域社会貢献への取り組み
3. 環境保全への取り組み
4. 人材育成への取り組み



どのような
人材を
求めていますか？

中途採用や
パート職員も
募集していますか？

積極的に募集しています。
金融とはまったく違うフィールド
から中途入組した職員もいます。
左記にもあるように、入組してから
学んでいただければ
大丈夫です。

経済学部ではありませんし、
金融の知識もありませんが、
信用組合で勤めることは
可能ですか？

お客さまのことを
大切に考え、行動できる人や
ひるまずあきらめず前向きに
物事を考え、行動できる人
のような人材を求めています。

休みなどは
取りにくい
でしょうか？

当組合は完全週休2日制です。
有給休暇の消化具合も
全国平均以上となっています。
また年1回、連続休暇（5日間連続休暇、
土日合わせ最大9日間連続休暇となる）を
必ず取得してもらっています。

可能です。

確かに経済や金融に関する知識が豊富であるに越したことは
ありませんが、当組合では多様な人材を求めていますので
心配する必要はありません。

大切なのは、入組してからいかに自己研鑽に励むかだと思います。

そのための研修制度やフォロー体制は充実しています。

当組合では、学歴や学部にとこだわらない幅広い採用を行っておりますので
金融に興味がある人、意欲のある人はどんどんチャレンジしてください。

採用における
選考方法を
教えてください。

本人の適性を重視しています。
選考プロセス：
書類選考⇒SPI 受検⇒面接
まずは、総務部人事担当まで
ご連絡ください。

現役職員出身学校および学部（抜粋）

朝鮮大学校 教育学部	関西大学 法学部
朝鮮大学校 政経学部	関西外国語大学 英語国際学部
朝鮮大学校 理工学部	関西学院大学 総合政策学部
兵庫県立大学 工学部	京都女子大学 文学部
大原簿記専門学校	甲南大学 経営学部
神戸朝鮮高級学校	神戸学院大学 法学部
尼崎稲園高校	神戸商業高校 神戸龍谷高校 他

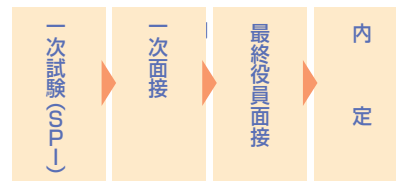
採用情報

募集要項

募集職種	一般事務職・営業職
職務内容	店頭でのお客様対応・後方事務・お客様のお宅に訪問し当組合で取り扱う金融商品などをご案内する仕事
勤務地	神戸市・尼崎市・姫路市・西宮市・加古川市・伊丹市
給与	2023年4月入社実績 大学卒 212,000円 短大・専門学校卒 196,000円 高校卒 181,000円
応募資格	2024年3月までに大学・短大・専門学校・高校を卒業・修了見込みの方
諸手当	通勤手当、職務手当、家族手当、時間外勤務手当 ほか
昇給	年1回 職能資格等級制度導入
賞与	年2回 業績に応じて
勤務時間	午前8時30分～午後5時30分 原則として、1日8時間、1週40時間（実働時間）
休日休暇	土曜・日曜、祝祭日、年末年始、有給休暇、特別休暇 ほか
福利厚生	〔保険〕 各種社会保険 (厚生年金・健康保険・雇用保険・労災保険 ほか) 〔制度〕 慶弔見舞金制度、公的資格取得奨励制度・育児休暇制度 ほか
教育	新入職員研修、新入職員フォロー研修、階層別研修、通信講座 ほか
必要書類	履歴書、卒業証明書（見込み）、成績証明書、健康診断書、卒論概要書
募集人員	若干名

採用フロー

応募 随時（2023年12月下旬まで）
※ただし募集人員に達した場合終了



入社 2024年4月1日（金）入社

お問い合わせ

兵庫ひまわり信用組合 総務部 人事担当まで

〒653-0841 兵庫県神戸市長田区松野通 1-3-2

TEL.078-631-7764

(受付: 平日 午前9時～午後5時)

E-mail: soumu3@h-himawari.com

上記以外に、大学生の方は就職サイト「マイナビ24」でも受付しています。
(当組合HP→採用情報→マイナビ24バナーにてエントリー)

兵庫ひまわり信用組合

- 本店営業部 兵庫県神戸市長田区松野通 1-3-2
TEL.078-631-7751 FAX.078-631-7776
- 三宮支店 兵庫県神戸市中央区旭通 3-1-3
TEL.078-272-3751 FAX.078-272-3771
- 尼崎支店 兵庫県尼崎市南七松町 1-8-1
TEL.06-6419-1123 FAX.06-6419-1128
- 姫路支店 兵庫県姫路市東延末 1-150
TEL.079-289-4626 FAX.079-289-3827
- 西宮支店 兵庫県西宮市津門西口町 5-2-1
TEL.0798-35-2431 FAX.0798-35-2435
- 加古川支店 兵庫県加古川市尾上町旭 3-1-0
TEL.079-421-0701 FAX.079-422-5734
- 伊丹支店 兵庫県伊丹市船原 2-2-5
TEL.072-777-8926 FAX.072-777-8927



明日の夢を咲かせます

兵庫ひまわり信用組合

<https://www.h-himawari.com>

